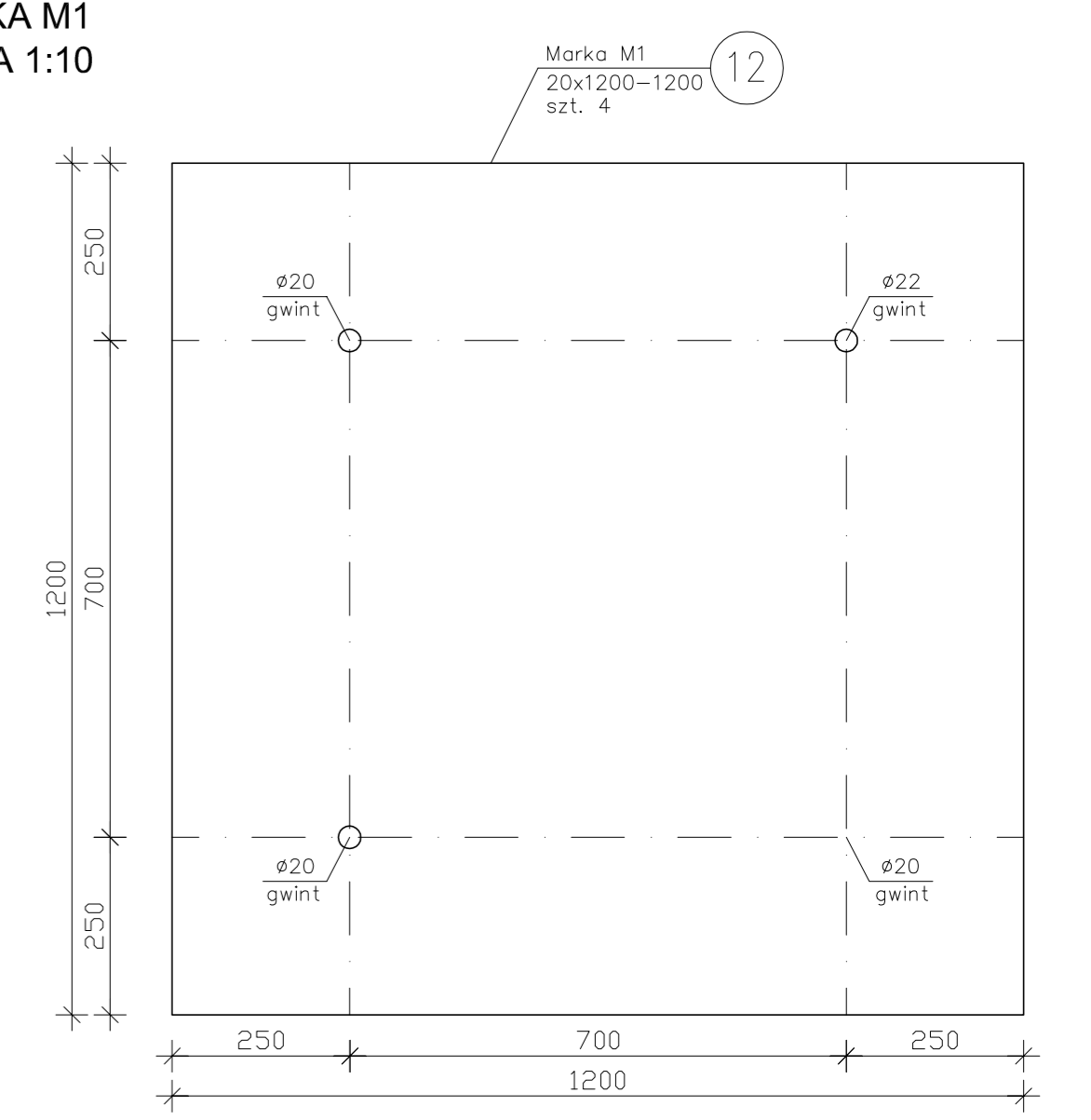
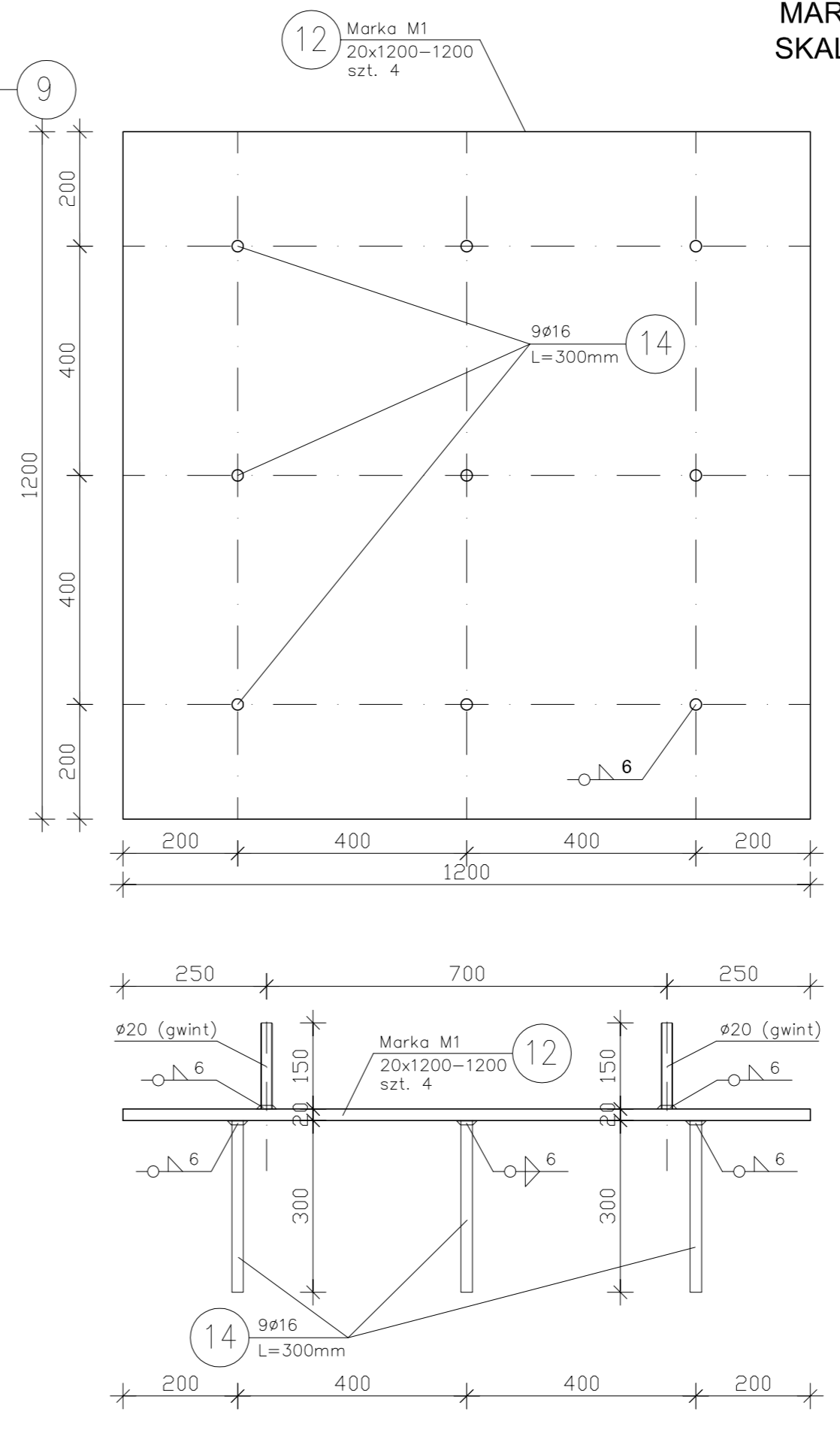
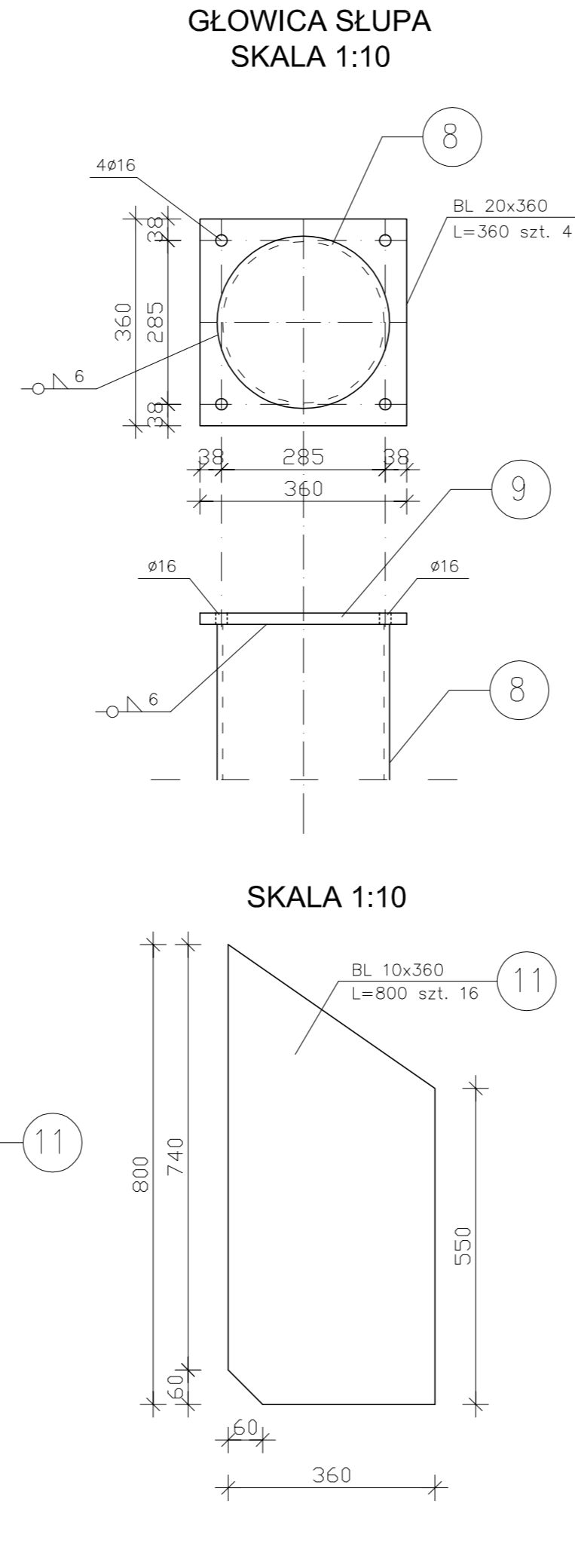
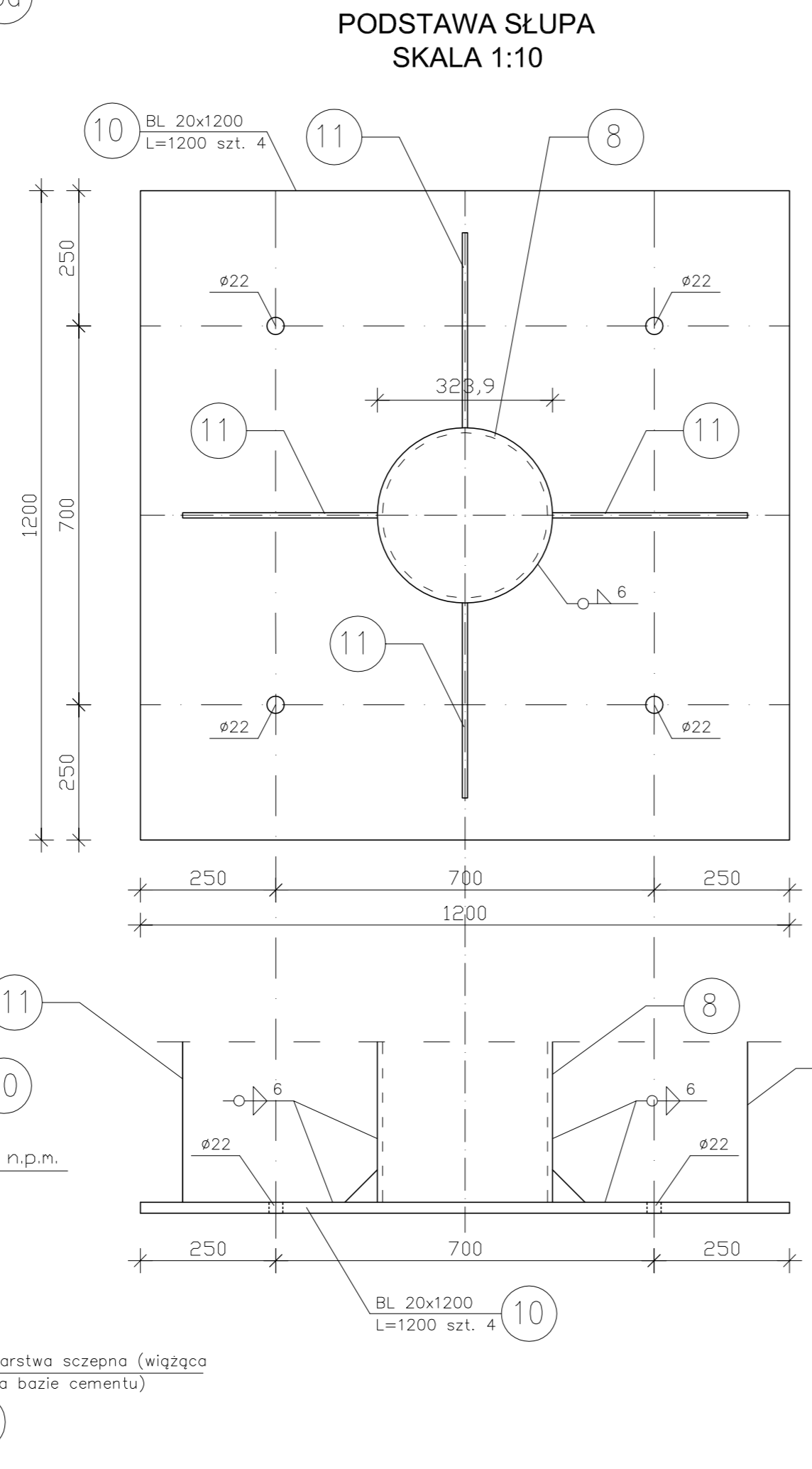
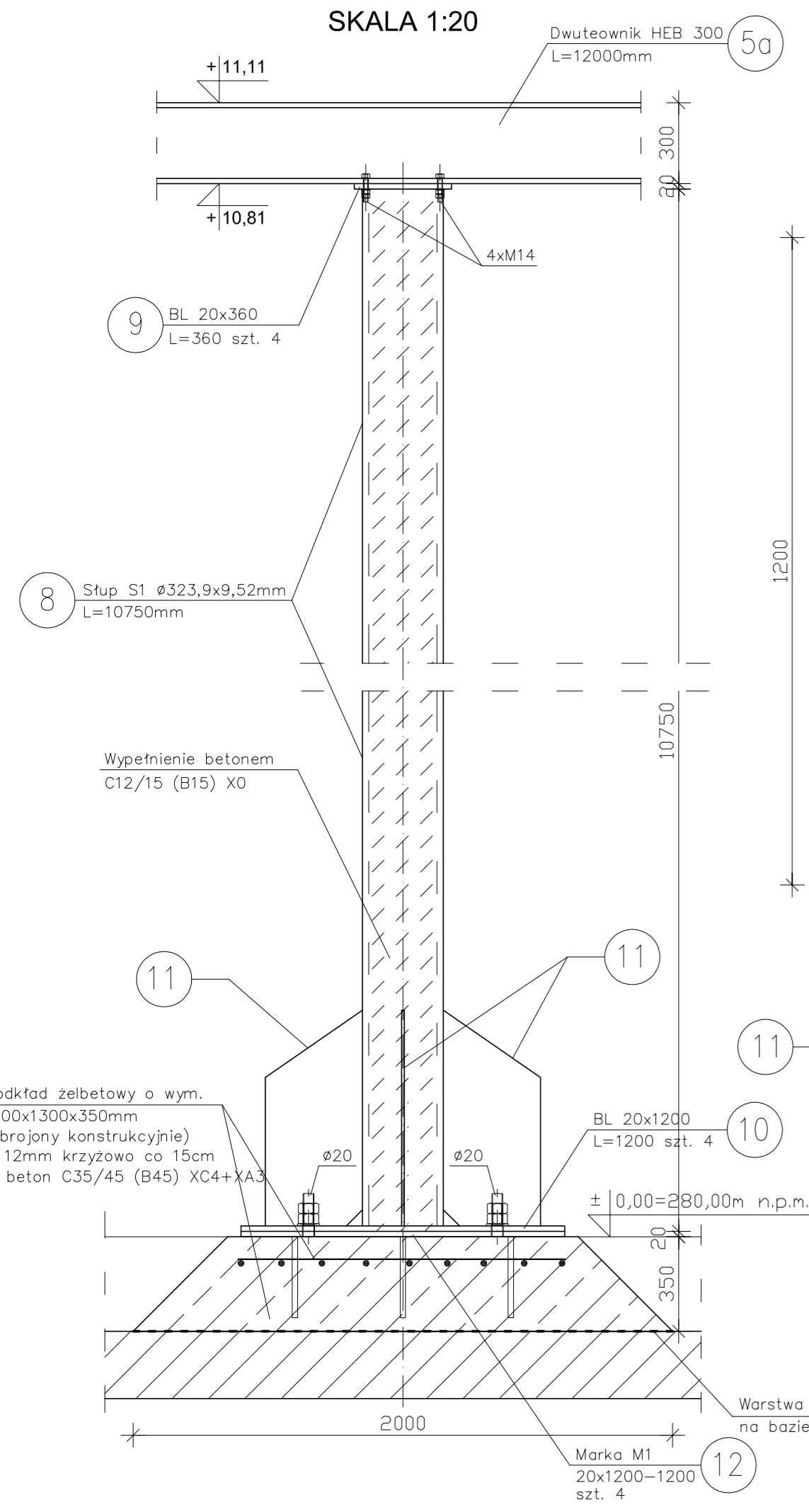


MODERNIZACJA OCZYSZCZALNI ŚCIEKÓW W KŁODZKU

OTWARTA KOMORA FERMENTACJI

Pomost roboczy - konstrukcja słupa S1

skala 1:20/1:10



RZĘDNA PORÓWNAWICZA
± 0,00=280,00m n.p.m.

MARKA M1
SKALA 1:10

UWAGA !!!

- WSZYSTKIE SPOINY NIEOPISANE NA RYSUNKU WYKONAĆ JAKO 0,7 GRUBOŚCI CIĘSZSZEGO Z ŁĄCZONYCH ELEMENTÓW
- KONSTRUKCJA WSPORCZA - SŁUPOWA POMOSTU ROBOCZEGO ZE STALI NIERDZEWNEJ 1.4404 (00H17N14M2)
- PRZED ZAMÓWIENIEM KONSTRUKCJI STALOWEJ SPRAWDZIĆ ROZSTAW KONSTRUKCJI NOŚNEJ I EWENTUALNIE SKORYGOWAĆ WYMIARY ELEMENTÓW

ESKO-CONSULTING Sp. z o.o. ul. Ślężna 112/38, 53-111 Wrocław BIURO: ul. Sikorskiego 19, 65-454 Żelazna Góra tel. (68) 451-85-86, fax (68) 451-85-85 e-mail: sekretariat@esko.org.pl			
Branża:	ARCHITEKTONICZNA I KONSTRUKCYJNA		
Nazwa zamówienia:	Modernizacja oczyszczalni ścieków w Kłodzku		Skala: 1:20/1:10
Tytuł rysunku:	OTWARTA KOMORA FERMENTACYJNA Pomost roboczy - konstrukcja słupa S1		Nr rys.: 27/PW
Projektował:	mgr inż. Władysław Hołysz	Upr. bud. 49/92/ZG do projektowania bez ograniczeń w spec. konstr.-budowlanej	poopitc 11.2015r.
Opracował:	mgr inż. Barbara Żok	Upr. bud. 49/92/ZG do projektowania bez ograniczeń w spec. konstr.-budowlanej	poopitc 11.2015r.
Sprawdził:	mgr inż. Marcin Sobczyk	Upr. bud. LBS/0081/P00K/08 do projektowania bez ograniczeń w spec. konstr.-budowlanej	poopitc 11.2015r.