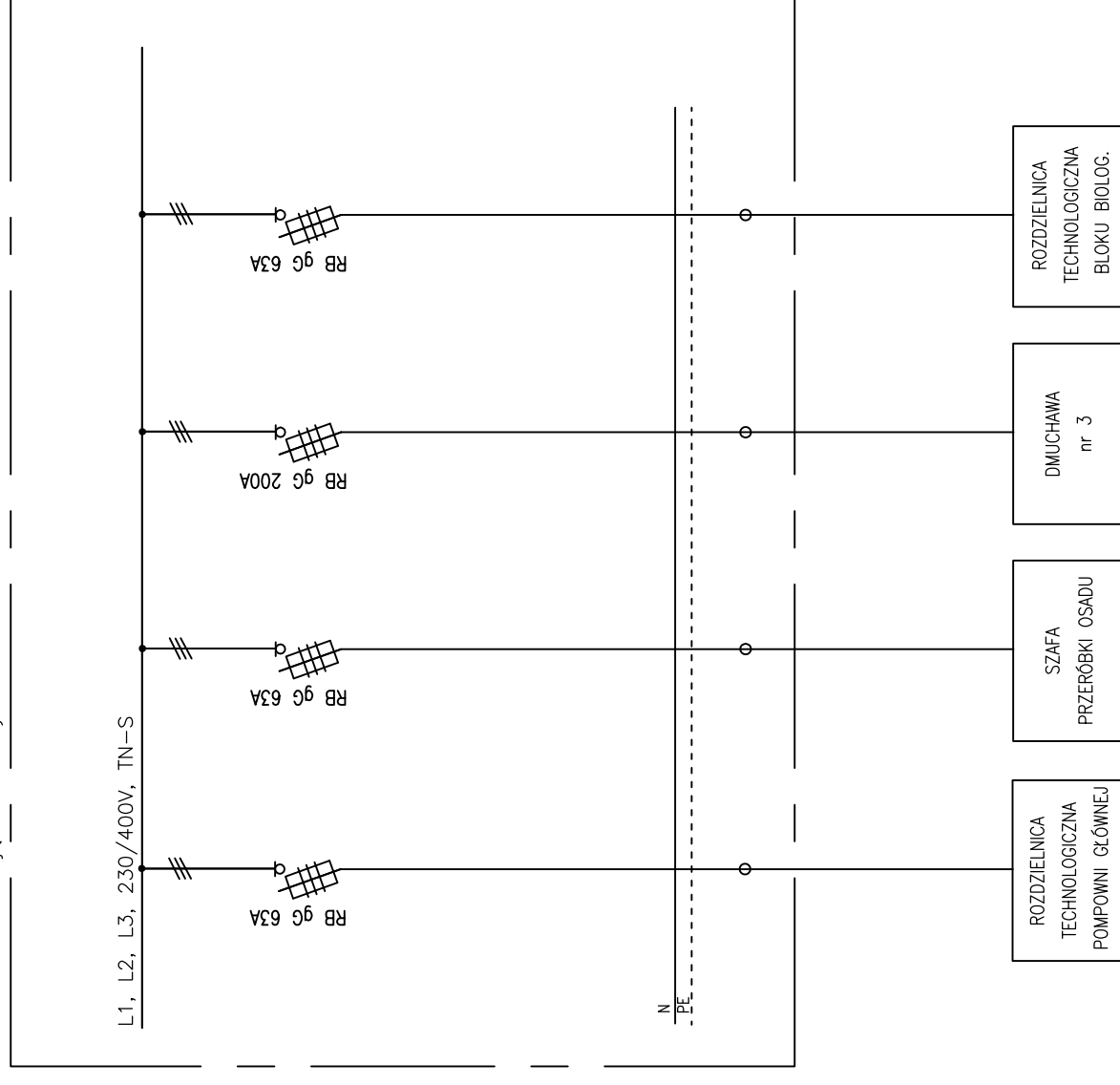


RG

Rozdzielnica zasilająca – budynek dmuchaw



Oznaczenie	RT-P	SZS1	D3	RT-B
Prąd	46,6A	46,6A	112,0A	33,7A
Moc	30,0kW	30,0kW	69,0kW	21,0kW
Kable/przewody	YLYzo 5x25	YLYzo 5x25	YKYzo 5x95	YKYzo 5x25
Długość obwodu	15m	10m	15m	85m
Nazwa odbioru	ROZDZIELNICA TECHNOLOGICZNA RT-P	SZAFKA PRZERÓBKI OSADU SZS1	UKŁAD ZASILANIA DMUCHAWY D3	ROZDZIELNICA TECHNOLOGICZNA RT-B

UWAGA!

Wykorzystać istniejące pola zasilające w rozdzielni RG

Aparaty zabezpieczające, zaciski, montować na płytach i listwach montażowych
Zdemontować starą aparaturę sterowniczą z elewacji rozdzielni,
puste otwory montażowe zaslepić

Kable i przewody układać w istniejących korytach, kanałach i przepustach

OCHRONA OD PORAŻEŃ SAMOCZYNNIE WYŁĄCZENIE ZASILANIA

ESKO-CONSULTING Sp. z o.o.
ul. Słężna 112/38, 53-111 Wrocław
BIURO: ul. Sikorskiego 19, 65-454 Zielona Góra
tel. (68) 451-85-86, fax (68) 451-85-85
e-mail: sekretariat@esko.org.pl



Branża:	ELEKTRYCZNA I AKPIA	
Nazwa zamówienia:	MODERNIZACJA OCZYSZCZALNI ŚCIEKÓW W KŁODZKU	
Tytuł rysunku:	Schemat zasilania rozdzielnic	
Projektował:	mgr inż. Arkadiusz Sadowski	podpis: 11.2015
Sprawił:	mgr inż. Andrzej Wróblewski	podpis: 11.2015
Skala:	-:-	
Nr rys.:	EL-10	