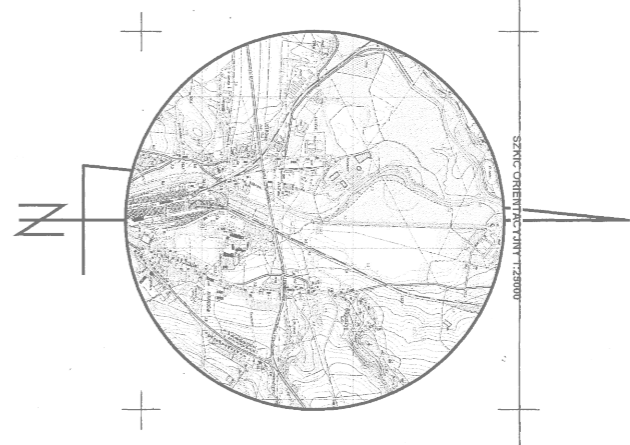
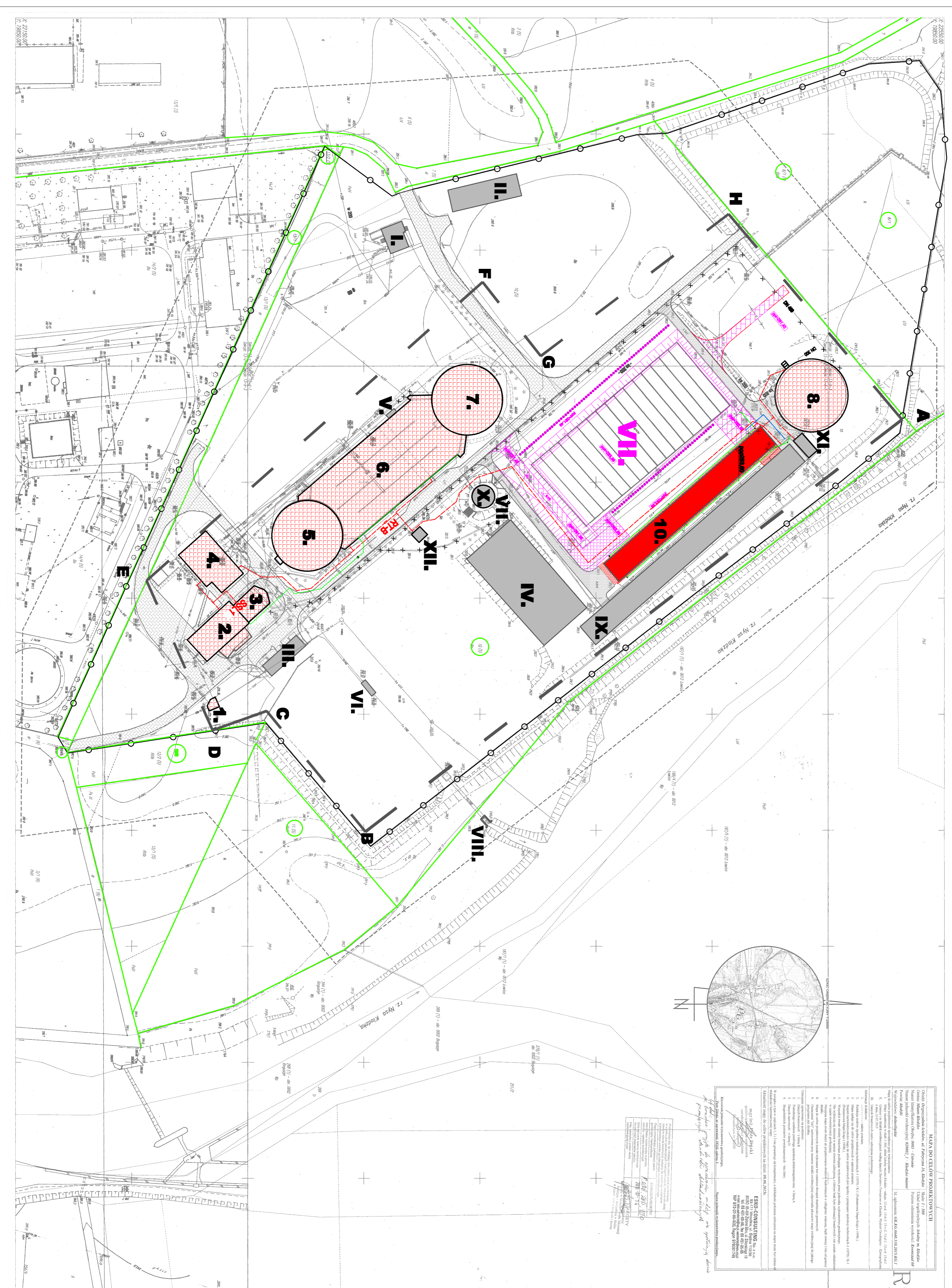


MODERNIZACJA OCZYSZCZALNI ŚCIEKÓW

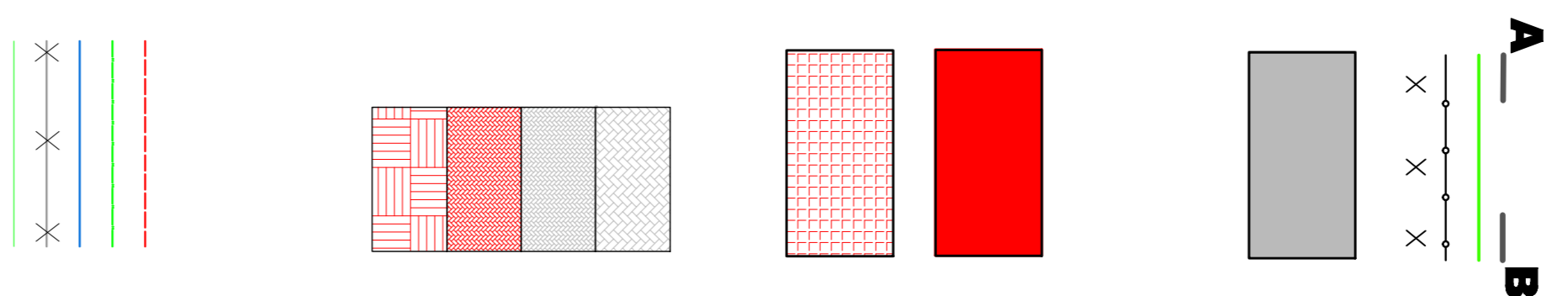
W KŁODZKU

RYS. 1 PROJEKT ZAGOSPODAROWANIA TERENU

Skala 1:1000



MATERIAŁY PROJEKTYWNE	
1. Plan zagospodarowania terenu	1:1000
2. Plan sytuacyjny	1:1000
3. Plan techniczny	1:1000
4. Plan kosztorysu inwestycyjnego	1:1000
5. Plan kosztorysu wykonawczego	1:1000
6. Plan kosztorysu rzeczowego	1:1000
7. Plan kosztorysu finansowego	1:1000
8. Plan kosztorysu ekonomicznego	1:1000
9. Plan kosztorysu ekologicznego	1:1000
10. Plan kosztorysu społecznego	1:1000
11. Plan kosztorysu kulturowego	1:1000
12. Plan kosztorysu historyczno-architektonicznego	1:1000
13. Plan kosztorysu krajoznawczego	1:1000
14. Plan kosztorysu przyrodniczego	1:1000
15. Plan kosztorysu kulturowo-historycznego	1:1000
16. Plan kosztorysu przyrodniczo-krajoznawczego	1:1000
17. Plan kosztorysu przyrodniczo-krajoznawczo-historyczno-architektonicznego	1:1000
18. Plan kosztorysu przyrodniczo-krajoznawczo-historyczno-architektoniczno-krajoznawczego	1:1000
19. Plan kosztorysu przyrodniczo-krajoznawczo-historyczno-architektoniczno-krajoznawczo-historyczno-architektonicznego	1:1000
20. Plan kosztorysu przyrodniczo-krajoznawczo-historyczno-architektoniczno-krajoznawczo-historyczno-architektoniczno-krajoznawczego	1:1000



Uwaga:
kolorami różnym naniesiono obiekty realizowane wg odrębnego opracowania

- A** — granice opracowania
- B** — istniejąca ogródziska do wyłączenia z eksploatacji
- OBJEKTY KUBATUROWE ISTNIEJĄCE**
 - I. Budynek socjalny
 - II. Garaż
 - III. Budynek stacji transformatorowej
 - IV. Osadnik Imhoffa - wyjęczony z eksploatacji
 - V. Komora pomiarowa awaryjna
 - VI. Komora pomiarowa awaryjna
 - VII. Osadnik osadu - przebudowa wg odrębnego opracowania
 - VIII. Wyjściowy osadnik - odbiornika poza zakresem opracowania
 - IX. Stuczarnia i magazyn osadu
 - X. Stacja pomp osadpa
 - XI. Stacja odwadniania osadków
 - XII. Budynek agregatu prądowozowego
- OBJEKTY KUBATUROWE DO PRZEBUDOWY:**
 - 10. Hala suszarnicza nr 2
 - OBJEKTY KUBATUROWE DO PRZEBUDOWY:
 - 1. Komora podczajnikowa
 - 2. Budynek kret i piaskownika, silos na piasek
 - 3. Pompiwnia główna
 - 4. Budynek dmuchaw i pompownia technologiczna
 - 5. Osadnik wtórny zmienna funkcja na zbiornik rezerwowy wód opadowych
 - 6. Blok biologicznego oczyszczania ścieków - komory osadu czynnego
 - 7. Osadnik wtórny
 - 8. OKF - czwarta komora fermentacji
- istniejąca dągl komunikacyjne - asfalt
- istniejąca dągl komunikacyjne - kostka brukowa
- projektowane dągl komunikacyjne - kostka brukowa
- opaska wokół hali suszarniczej

ESKO CONSULTING Sp. z o.o.		ESKO CONSULTING	
ul. Słoneczna 12/200, 05-111 Kłodzko		ul. Słoneczna 12/200, 05-111 Kłodzko	
NIP: 525-200-0000, REGON: 141905000		NIP: 525-200-0000, REGON: 141905000	
KRS: 0000362200, KOD MIASTA: 05-111		KRS: 0000362200, KOD MIASTA: 05-111	
KOD PAŃSTWA: PL, KOD GOSPODARSTWA: 71		KOD PAŃSTWA: PL, KOD GOSPODARSTWA: 71	
KOD GOSPODARSTWA: 71		KOD GOSPODARSTWA: 71	
KOD MIASTA: 05-111		KOD MIASTA: 05-111	
KOD ULICY: Słoneczna 12/200		KOD ULICY: Słoneczna 12/200	
KOD KRAJU: PL		KOD KRAJU: PL	
KOD MIASTA: 05-111		KOD MIASTA: 05-111	
KOD ULICY: Słoneczna 12/200		KOD ULICY: Słoneczna 12/200	
KOD KRAJU: PL		KOD KRAJU: PL	