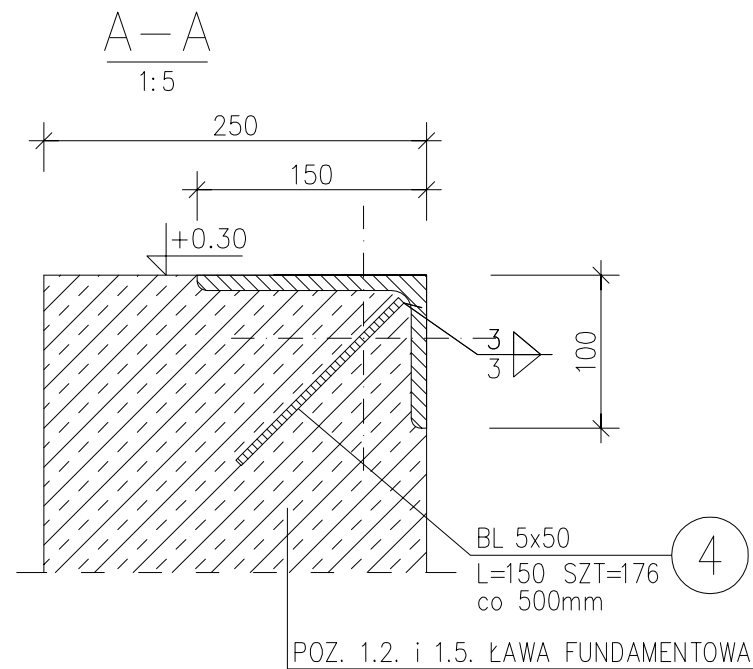


MODERNIZACJA OCZYSZCZALNI ŚCIEKÓW W KŁODZKU

HALA SUSZARNI

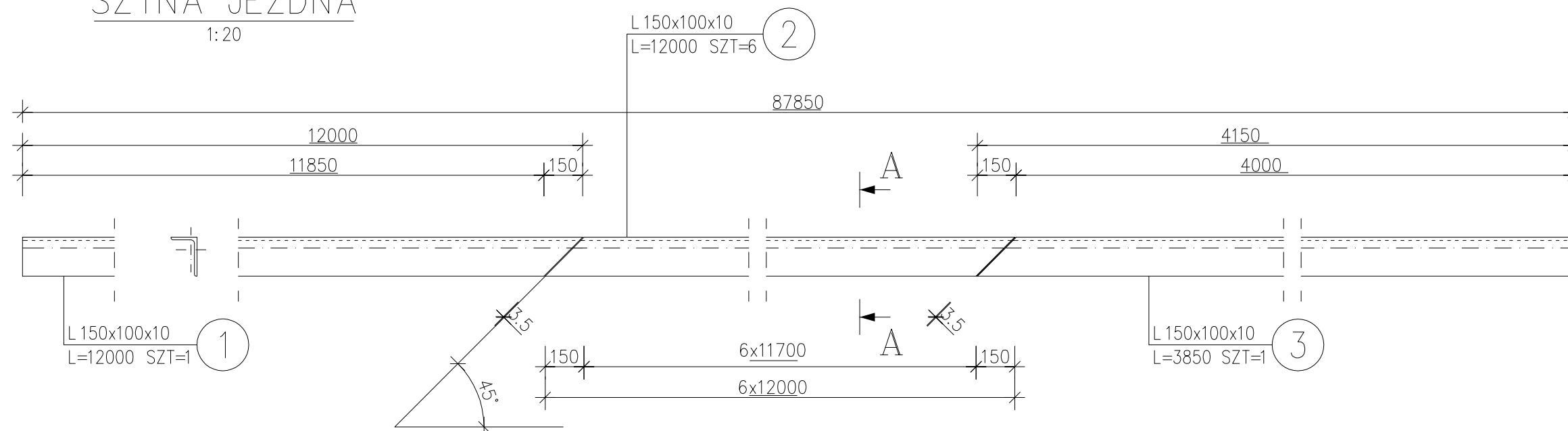
Szyna jezdna

Skala 1:20/1:5



SZYNA JEZDNA

1:20



UWAGI:

1. SZYNĘ DRUGIEGO TORU WYKONAĆ W LUSTRZANYM ODBICIU.
2. DO PROFILU NR 4 DOSPAWAĆ BEDNARKE FeZn 25x4/500mm W ROZSTAWIE CO 10,00m.

STAL St3S ocynk.
ELEKTRODY EA 146

ZESTAWIENIE STALI

POZ.	NUMER ELEMENTU	NAZWA ELEMENTU	DŁUGOŚĆ [mm]	GATUNEK STALI	LICZBA SZTUK	DŁ. RAZEM [m]	MASA JEDN [kg/m]	MASA 1 ELEM [kg]	MASA RAZEM [kg]
1	1	L 150x100x10	12000	St3S	1	12.00	19.00	228.00	228.00
2	2	L 150x100x10	12000	St3S	6	72.00	19.00	228.00	1368.00
3	3	L 150x100x10	3850	St3S	1	3.85	19.00	73.15	73.15
4	4	BL 5x50	150	St3SX	176	26.40	1.96	0.29	51.04
OGÓŁEM									1720.19
NADDATEK NA SPOINY: 1.8%									30.96
NADDATEK NA NIERÓWNOŚCI: 2%									34.40
NADDATEK NA ELEM. DODATK.: 1.5%									25.80
RAZEM:									1811.35
WYKONAĆ: x 2									3622.70

ESKO-CONSULTING Sp. z o.o. ul. Ślężna 112/38, 53-111 Wrocław BIURO: ul. Sikorskiego 19, 65-454 Zielona Góra tel. (68) 451-85-86, fax (68) 451-85-85 e-mail: sekretariat@esko.org.pl			
Branża:	ARCHITEKTONICZNA I KONSTRUKCYJNA		
Nazwa zamówienia:	Modernizacja oczyszczalni ścieków w Kłodzku		Skala: 1:20/1:5
Tytuł rysunku:	HALA SUSZARNI Szyna jezdna		Nr rys.: 10/PW
Projektował:	mgr inż. Władysław Holysz	Upr. bud. 49/92ZG do projektowania bez ograniczeń w spec. konstr.-budowlanej	podpis: 11.2015r.
Opracował:	mgr inż. Barbara Żok		podpis: 11.2015r.
Sprawił:	mgr inż. Marcin Sobczyk	Upr. bud. LBS/0081/P00K/08 do projektowania bez ograniczeń w spec. konstr.-budowlanej	podpis: 11.2015r.