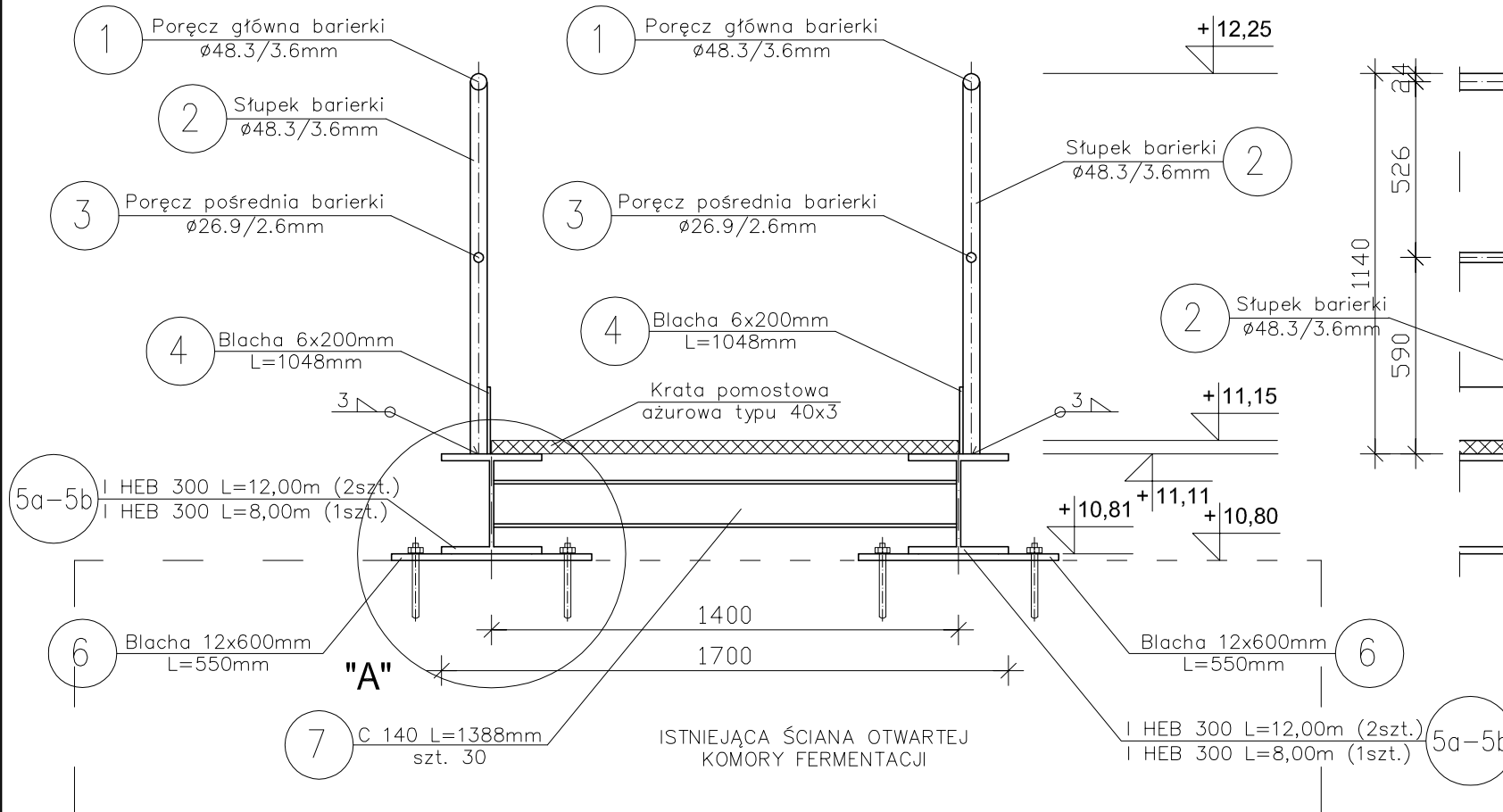


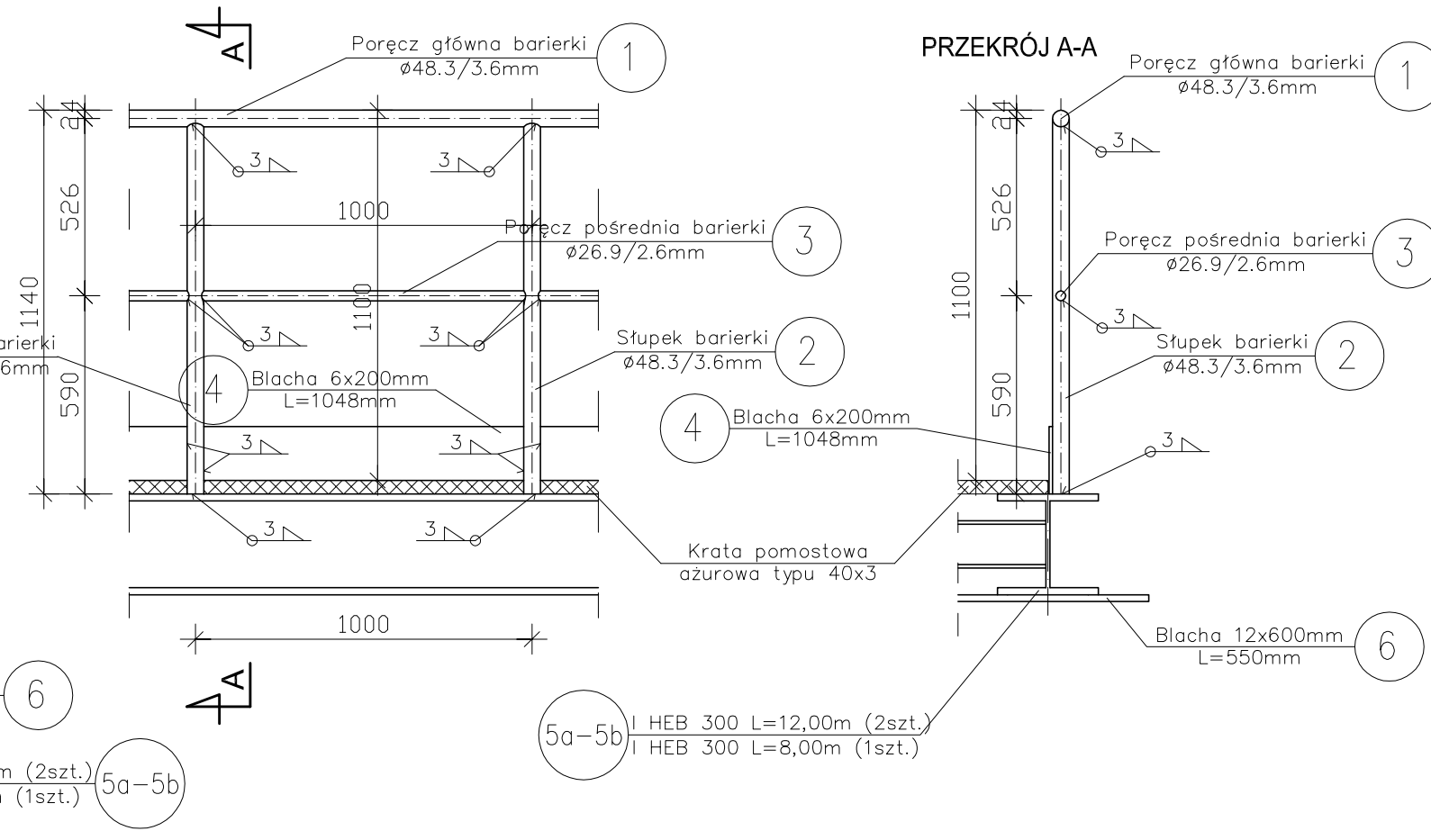
# MODERNIZACJA OCZYSZCZALNI ŚCIEKÓW W KŁODZKU OTWARTA KOMORA FERMENTACJI Pomost roboczy - przekrój 1-1, barierka ochronna skala 1:20

RZĘDNA PORÓWNAWCZA  
± 0,00=280,00m n.p.m.

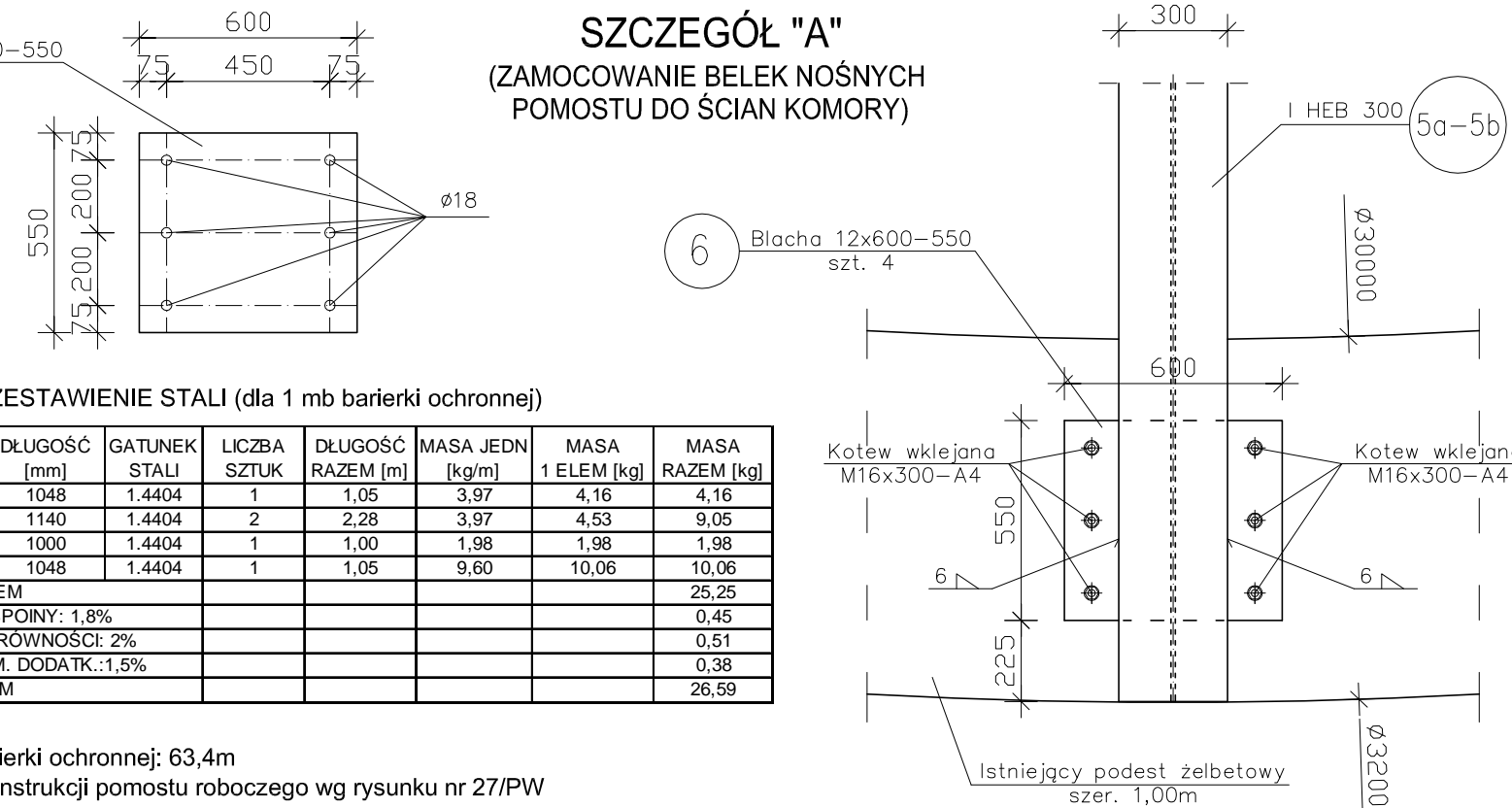
## PRZEKRÓJ 1-1 (KONSTRUKCJA POMOSTU ROBOCZEGO)



## MODUŁ BARIERKI OCHRONNEJ



## SZCZEGÓŁ "A" (ZAMOCOWANIE BELEK NOŚNYCH POMOSTU DO ŚCIAN KOMORY)



### ZESTAWIENIE STALI (dla 1 mb barierki ochronnej)

NUMER ELEMENTU	NAZWA ELEMENTU	DŁUGOŚĆ [mm]	GATUNEK STALI	LICZBA SZTUK	DŁUGOŚĆ RAZEM [m]	MASA JEDN [kg/m]	MASA 1 ELEM [kg]	MASA RAZEM [kg]
1	Ø48,3/3,6	1048	1.4404	1	1,05	3,97	4,16	4,16
2	Ø48,3/3,6	1140	1.4404	2	2,28	3,97	4,53	9,05
3	Ø26,9/2,6	1000	1.4404	1	1,00	1,98	1,98	1,98
4	BL 6x200	1048	1.4404	1	1,05	9,60	10,06	10,06
OGÓLEM								25,25
NADDATEK NA SPOINY: 1,8%								0,45
NADDATEK NA NIERÓWNOŚCI: 2%								0,51
NADDATEK NA ELEM. DODATK.: 1,5%								0,38
RAZEM								26,59

- UWAGA:  
1. Łączna długość barierki ochronnej: 63,4m  
2. Zestawienie stali konstrukcji pomostu roboczego wg rysunku nr 27/PW

### UWAGA !!!

- WSZYSTKIE SPOINY NIEOPISANE NA RYSUNKU WYKONAĆ JAKO 0,7 GRUBOŚCI CIĘSZEGO Z ŁĄCZONYCH ELEMENTÓW
- PROJEKTOWANE BARIERKI OCHRONNE WYKONAĆ Z PROFILI RUROWYCH Ø48,3/3,6mm i Ø26,9/2,6mm, WYSOKO ŚCI 1100mm Z BORTNICĄ/KRAWĘŻNIKIEM WYSOKOŚCI 200mm ZE STALI NIERDZEWNEJ 1.4404 (00H17N14M2)
- ELEMENTY PROJEKTOWANEGO POMOSTU ROBOCZEGO - BELKI GŁÓWNE, STĘŻENIA, SŁUPY itd. WYKONAĆ ZE STALI NIERDZEWNEJ 1.4404 (00H17N14M2)

ESKO-CONSULTING Sp. z o.o.  
ul. Słężna 112/38, 53-111 Wrocław  
BIURO: ul. Sikorskiego 19, 65-454 Zielona Góra  
tel. (68) 451-85-86, fax (68) 451-85-85  
e-mail: sekretariat@esko.org.pl

**ESKO**  
CONSULTING

Branża:	ARCHITEKTONICZNA I KONSTRUKCYJNA	
Nazwa zamówienia:	Modernizacja oczyszczalni ścieków w Kłodzku	
Tytuł rysunku:	OTWARTA KOMORA FERMENTACYJNA Pomost roboczy - przekrój 1-1, barierka ochronna	
Projektował:	mgr inż. Władysław Hołysz	Upr. bud. 49/92/ZG do projektowania bez ograniczeń w spec. konstr.-budowlanej 11.2015r.
Opracował:	mgr inż. Barbara Żok	11.2015r.
Sprawdził:	mgr inż. Marcin Sobczyk	Upr. bud. LBS/0081/P00K/08 do projektowania bez ograniczeń w spec. konstr.-budowlanej 11.2015r.