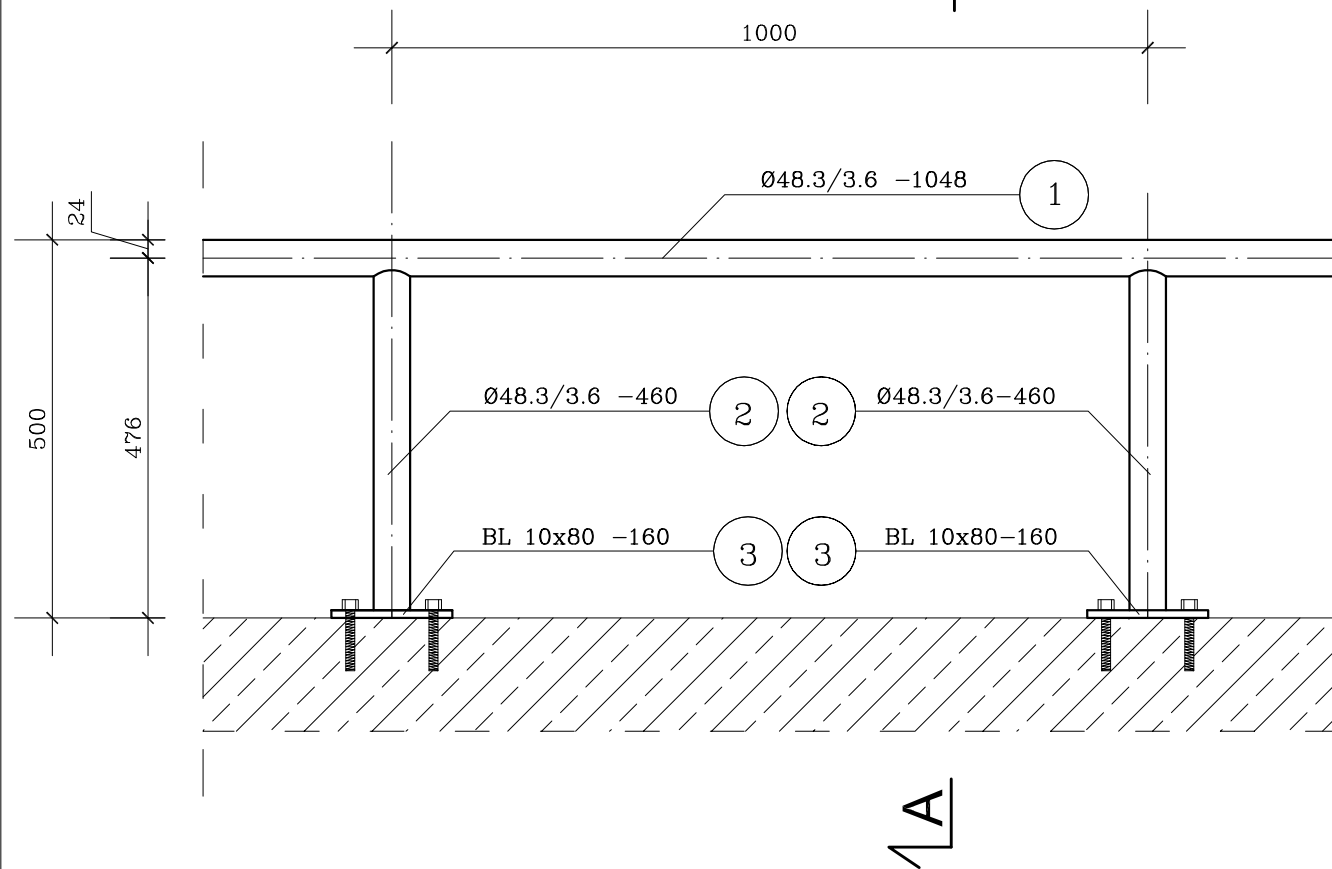
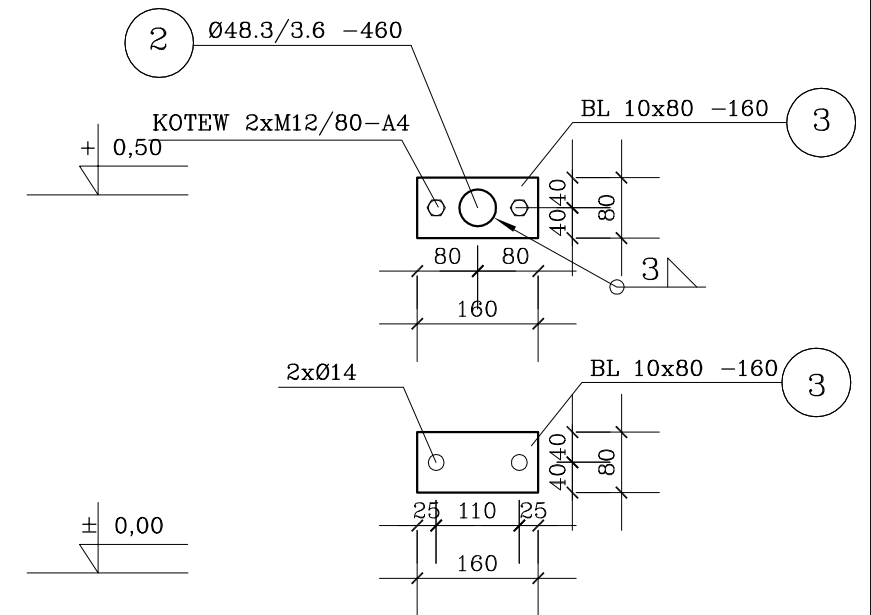
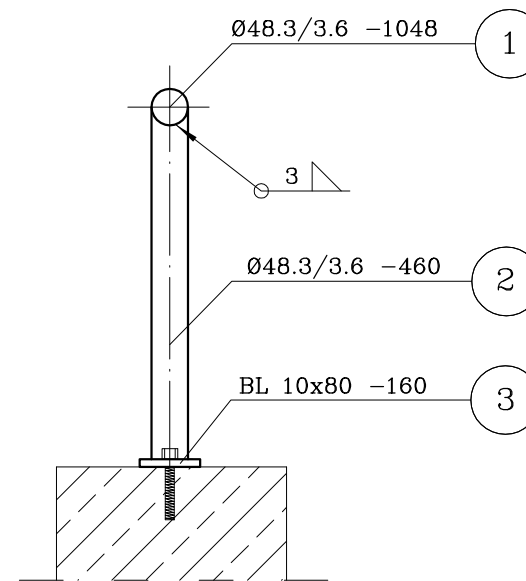


MODERNIZACJA OCZYSZCZALNI ŚCIEKÓW W KŁODZKU KOMORA POŁĄCZENIOWA Moduł barierki ochronnej "2" skala 1:10



PRZEKRÓJ A-A



ZESTAWIENIE STALI (dla 1mb barierki)

Nr	Nazwa elementu	Długość [m]	Gatunek stali	Ilość [szt.]	Długość razem [m]	Masa jedn. [kg/m]	Masa całk. [kg]
1	Ø48,3/3,6	1,048	1.4404	1	1,05	3,97	4,16
2	Ø48,3/3,6	0,460	1.4404	2	0,92	1,98	1,82
3	BL 10x80	0,160	1.4404	2	0,32	3,97	1,27
Ogółem:							7,25
Naddatek na spoiny : 1,8%							0,13
Naddatek na nierówności: 2%							0,15
Naddatek na elementy dodatkowe: 1,5%							0,11
Razem:							7,64

Uwaga:

- Łączna długość barierki ochronnej "2": 3,7m
- Wszystkie spoiny nieopisane na rysunku wykonać jako 0,7 grubości cieńszego elementu

ESKO-CONSULTING Sp. z o.o.
ul. Słężna 112/38, 53-111 Wrocław
BIURO: ul. Sikorskiego 19, 65-454 Zielona Góra
tel. (68) 451-85-88, fax (68) 451-85-85
e-mail: sekretariat@esko.org.pl

ESKO
CONSULTING

Branża:	ARCHITEKTONICZNA I KONSTRUKCYJNA	Skala:	1:10
Nazwa zamówienia:	Modernizacja oczyszczalni ścieków w Kłodzku- komora połączeniowa	Nr rys.:	31/PW
Tytuł rysunku:	KOMORA POŁĄCZENIOWA Moduł barierki ochronnej "2"	podpis:	11.2015r.
Projektował:	mgr inż. Władysław Hołysz	Upr. bud nr 4992/ZG do projektowania bez ograniczeń w spec. konstr.-budowlanej	podpis:
Opracował:	mgr inż. Barbara Żok		11.2015r.
Sprawdził:	mgr inż. Marcin Sobczyk	Upr. bud. LBS:0081/P00K/08 do projektowania bez ograniczeń w spec. konstr.-budowlanej	11.2015r.