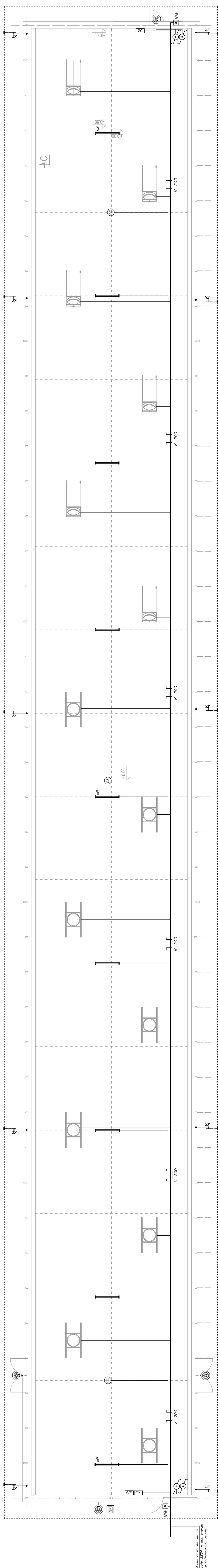


MODERNIZACJA OCZYSZCZALNI ŚCIEKÓW W KŁODZKU INSTALACJE ELEKTRYCZNE HALI SUSZARNI



- UWAGI:**
1. Podjęcie do urządzeń z korytek kablowych wykonac w rurkach osłonowych n/1
 2. Kable na zewnątrz kontenera należy wyprowadzić w przegubach rurowch
 3. Szafa SZS4 zasilająco-sterownicza, przewodowanie, w dostawie technologicznej z urządzeniami
 4. Jkto przewody odprowadzające należy wykorzystać stalowe elementy konstrukcyjne hali

LEGENDA:

	Trasy kablowe 100x20 4x2,5		Przebieg głównego wyłęcznika prądu
	Przewody 100x20 3(4)x1,5		Stacja pogodowa
	Oprawa świetlnikowa 2x36W, z klaszem, IP65		Czujnik temperatury i wilgoci
	Oprawa świetlnikowa 2x36W, z klaszem, IP65 z modulem oświetlenia awaryjnego		Rozdzielnica modułowa, IP65, n/1
	Nawiewiacz LED 20W IP65 z czujnikiem ruchu i zmiernczachym		Zestaw gniazd wtyczkowych 1x32A/400V/3P+1x16A/400V/3P+2x16A/230V/3P
	Korytka kablowe ze stali kwasoodpornej, H60		Uziemniakowy - FeZn 30x4
	K-200		ZK - złazce kontrolne
	AW		Przewód uziemniakowy - FeZn 25x4
	ZG		
	ZC		
	ZS		

ESKO CONSULTING ul. Słone 112/38, 53-111 Wrocław Biuro: ul. Skowrońskiego 19, 63-402 Zielona Góra tel. (71) 734-20-00, (71) 734-55-55 email: biuro@eskoconsulting.pl	
ELEKTRYCZNA I AKPIA	
Nazwa zamówienia:	MODERNIZACJA OCZYSZCZALNI ŚCIEKÓW W KŁODZKU
Skala:	1:100
Tytuł rysunku:	Instalacje hali suszarni słonecznej
Nr rys.:	EL-06
Projektował:	mgr inż. Arkadiusz Sadowski
poziome:	1:100
Sprawił:	mgr inż. Andrzej Wróblewski
poziome:	1:100
11.2015	