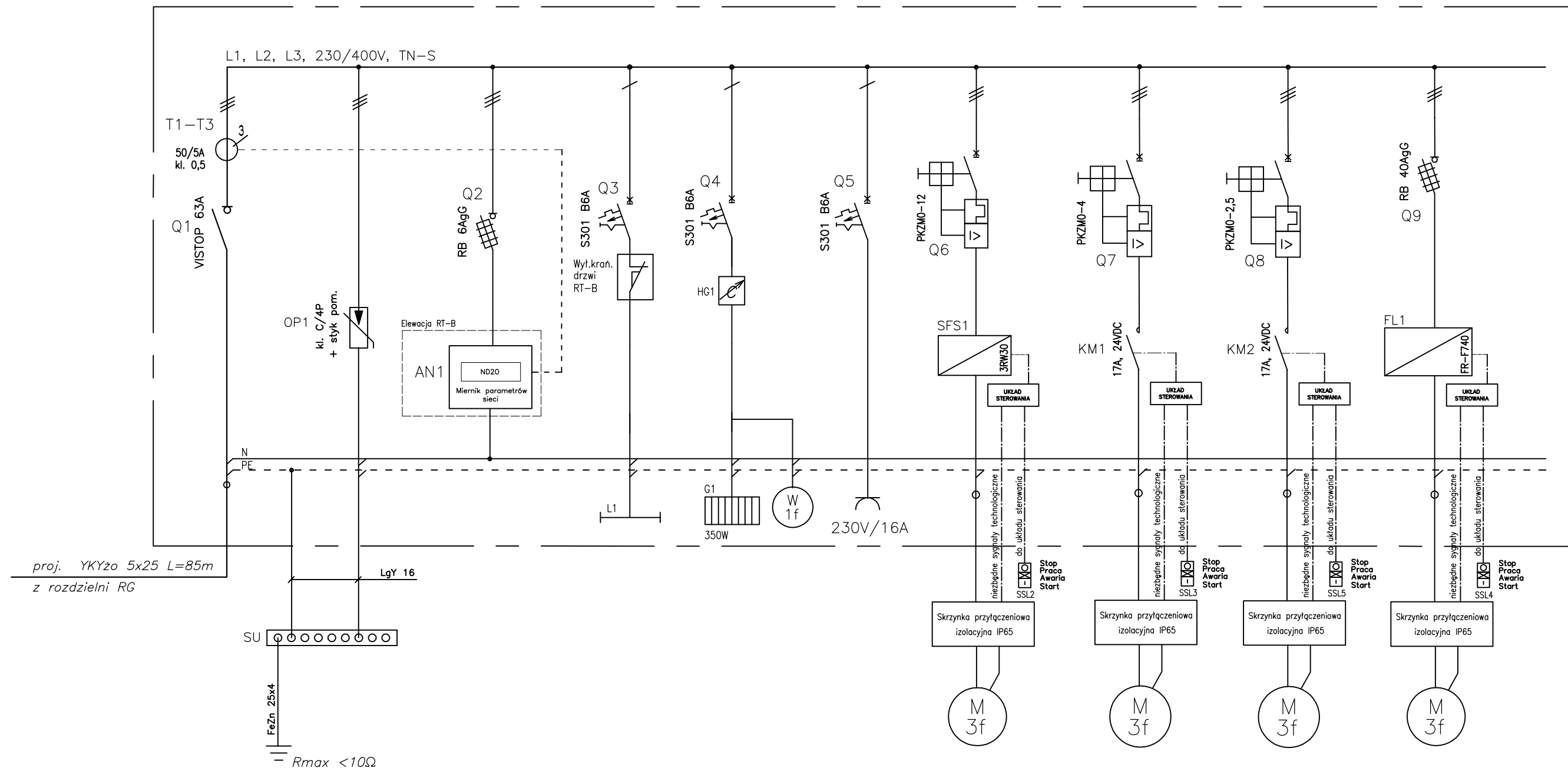


# RT-B

Rozdzielnica zasilająco-sterownicza



Rozdzielnicę RT-B wykonać w obudowie ze stali nierdzewnej o stopniu ochrony min. IP65 i posadzić na cokole przy bloku biologicznym

Rozdzielnicę wykonać i oznakować zgodnie z obowiązującymi normami

W rozdzielnicy umieścić schemat

Bilans mocy RT-B:


$P_i = 17,0 [kW]$

$P_o = 17,0 [kW]$

## OCHRONA OD PORAŻEŃ SAMOCZYNNNE WYŁĄCZENIE ZASILANIA

Nr obwodu	1	2	3	4	5	6	7	8	9	10
Prąd							8,5A	2,8A	1,4A	17,0A
Moc							4,7kW	1,5kW	0,75kW	10,0kW
Zasilanie							YKYzo 4x4	YKYzo 4x2,5	YKYzo 4x2,5	2YSLCY-JB 4x10
Długość obwodu							25m	110m	85m	80m
Nazwa odbioru	GLÓWNY WYŁĄCZNIK ZASILANIA	Ochrona przeciwprzepięciowa	Analizator parametrów sieci zasilającej	Oświetlenie szafy	Ogrzewanie i wentylacja szafy	Gniazdo serwisowe	POMPA DO OPRÓŻNIANIA ZBIORNIKA RETENCYJNEGO	POMPA OSADU NADMIERNEGO ZBIORNIK RETENCYJNY	POMPA OSADU NADMIERNEGO OSADNIK WTORNY	MIESZADŁO POMPUJĄCE KOMORA NITRYFIKACJI

ESKO-CONSULTING Sp. z o.o.  
 ul. Ślężna 112/38, 53-111 Wrocław  
 BIURO: ul. Sikorskiego 19, 65-454 Zielona Góra  
 tel. (68) 451-85-86, fax (68) 451-85-85  
 e-mail: sekretariat@esko.org.pl



Branża:	ELEKTRYCZNA i AKPiA	
Nazwa zamówienia:	MODERNIZACJA OCZYSZCZALNI ŚCIEKÓW W KŁODZKU	Skala: -:-
Tytuł rysunku:	Schemat ideowy rozdzielnicy RT-B	Nr rys.: EL-07
Projektował:	mgr inż. Arkadiusz Sadowski	Upr. bud nr 130/90/ZG do projektowania bez ograniczeń w spec. instalacyjnej podpis: 09.2015
Sprawdził:	mgr inż. Andrzej Wróblewski	Upr. bud nr LBS/0098/POE/12 do projektowania bez ograniczeń w spec. instalacyjnej podpis: 09.2015