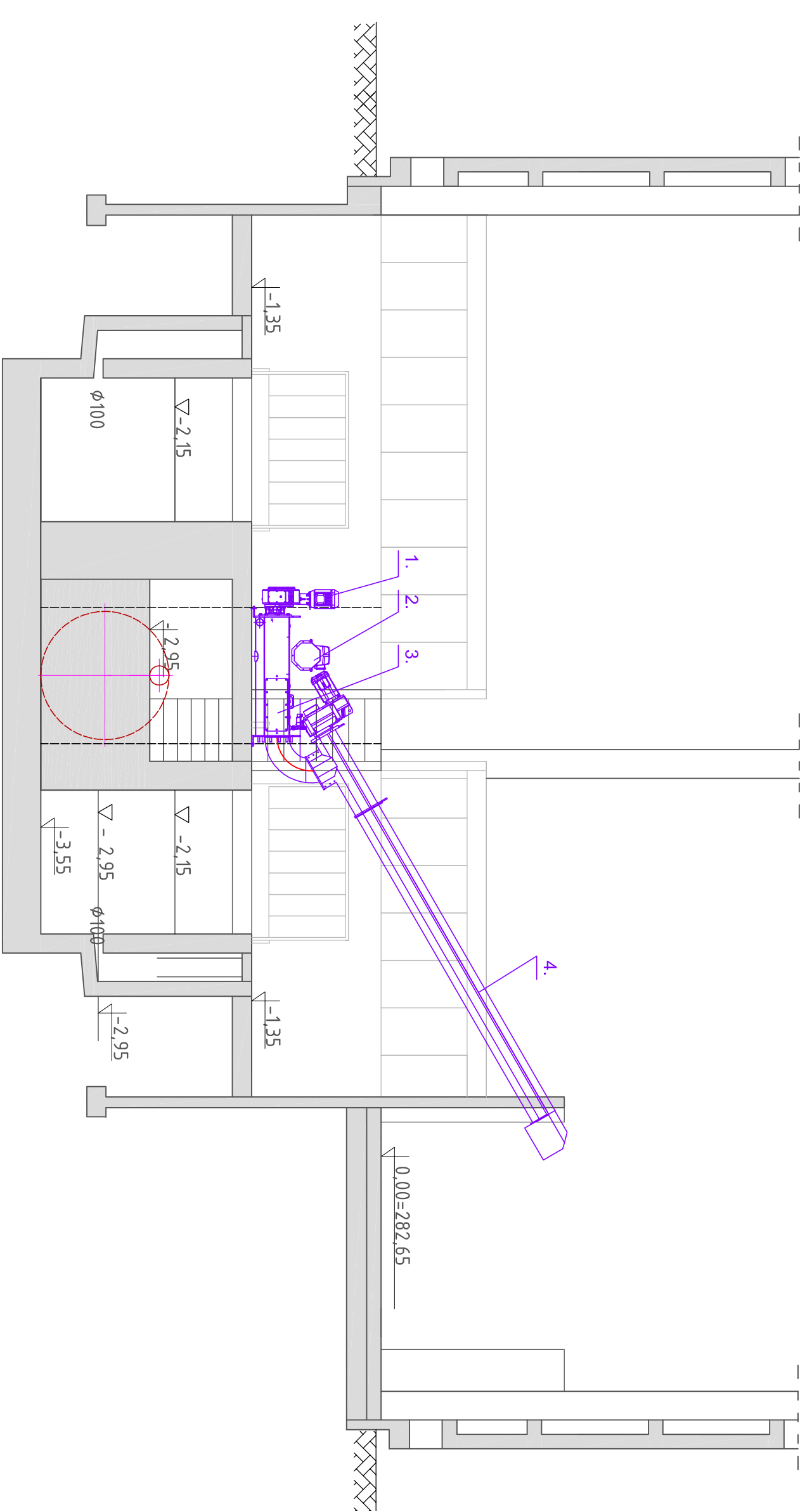
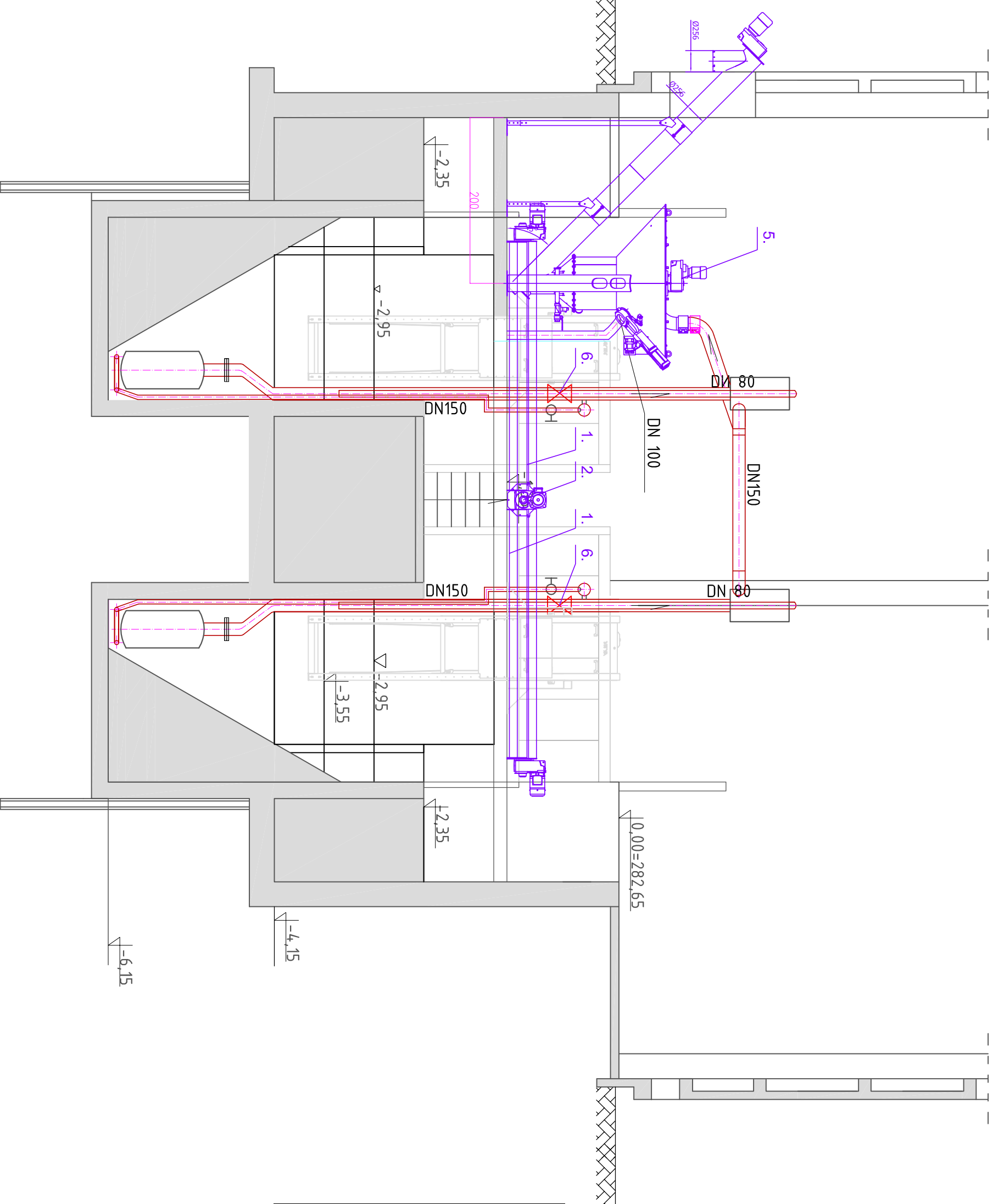


PRZEKRÓJ POPRZECZNY A-A



PRZEKRÓJ POPRZECZNY B-B



MODERNIZACJA OCZYSZCZALNI ŚCIEKÓW
W KŁODZKU
RYS. 8 PRZEKROJE POPRZECZNE PRZEZ
BUDYNEK KRAT I PISKOWNIKÓW A-A, BB
SKALA 1:50

Uwaga:
• elementy projektowane zaznaczono
kolorem niebieskim,

| Oznaczenie | Typ | Ilość | Jednostka | Material | Parametry | Uwagi |
|------------|--|-------|-----------|--------------------|-------------------|-------|
| 1. | Przenośnik śrubowy bezwałowy, Q=2m ³ /h | 2 | szt. | st. nierdz. 1.4301 | l=3,0 m, N=1,5kW | |
| 2. | Przenośnik śrubowy bezwałowy, Q=2m ³ /h | 1 | szt. | st. nierdz. 1.4301 | l=4m, N=1,5kW | |
| 3. | Prasopłuczka skratek, Q=2m ³ /h | 1 | kpl. | st. nierdz. 1.4301 | N=4kW | |
| 4. | Przenośnik odwadniająco-rozdrabniający, Q=2m ³ /h | 1 | kpl. | st. nierdz. 1.4301 | N=3kW | |
| 5. | Sekwencyjny separator piasku z płukaniem | 1 | kpl. | st. nierdz. 1.4301 | Q=12l/s, N=1,65kW | |
| 6. | Zasłona nożowa | 4 | szt. | | DN 150 | |

| | | | |
|--|--|---------------------------|-----------------|
| ESKO-CONSULTING Sp. z o.o. ul. Świerza 11/228, 53-111 Wrocław Biuro: ul. Skworskiego 19, 65-434 Zielona Góra tel. (80) 451-85-86, fax (80) 451-85-85 e-mail: sekretariat@esko.org.pl | | ESKO CONSULTING | |
| Branża: TECHNOLOGICZNA | | | |
| Zadanie inwestycyjne | MODERNIZACJA OCZYSZCZALNI ŚCIEKÓW W KŁODZKU | Skala: | 1:50 |
| Studium | PROJEKT BUDOWLANY | Nr rys.: | 08/81 |
| Typ rysunku | PRZEKROJE POPRZECZNE PRZEZ BUDYNEK KRAT I PISKOWNIKÓW A-A, B-B | Opis projektu: | 08/2015 |
| Sprawił: | mgr inż. Beata Bucznińska | Nr rys.: | 08/2015 |
| Opracował: | dr inż. Barbara Jachimo | Nr. projektu: | LSK0080/PROK/12 |
| Opracownik: | mgr inż. Pauli Malicka | Opis projektu: | 08/2015 |
| Przebiegł: | mgr inż. Beata Makowska | Nr. projektu: | 16/2000/GW |
| | | Opis projektu: | 08/2015 |