

RZĘDNA PORÓWNAWCA
± 0,00 = 280,00m n.p.m.

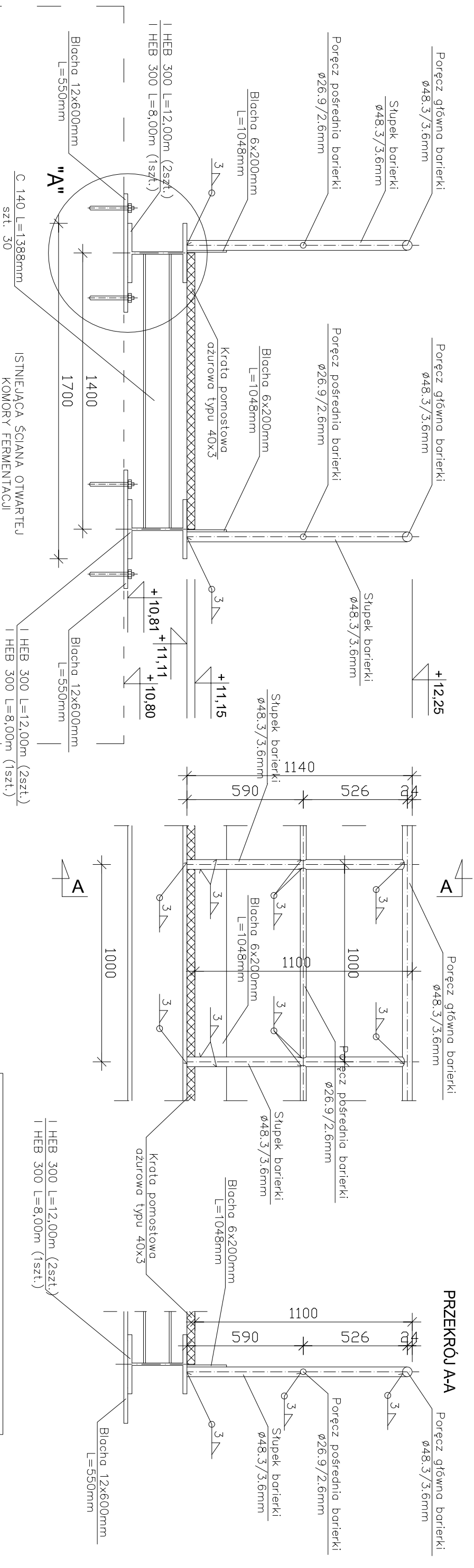
MODERNIZACJA OCZYSZCZALNI ŚCIEKÓW W KŁODZKU OTWARTA KOMORA FERMENTACJI

Konstrukcja pomostu roboczego

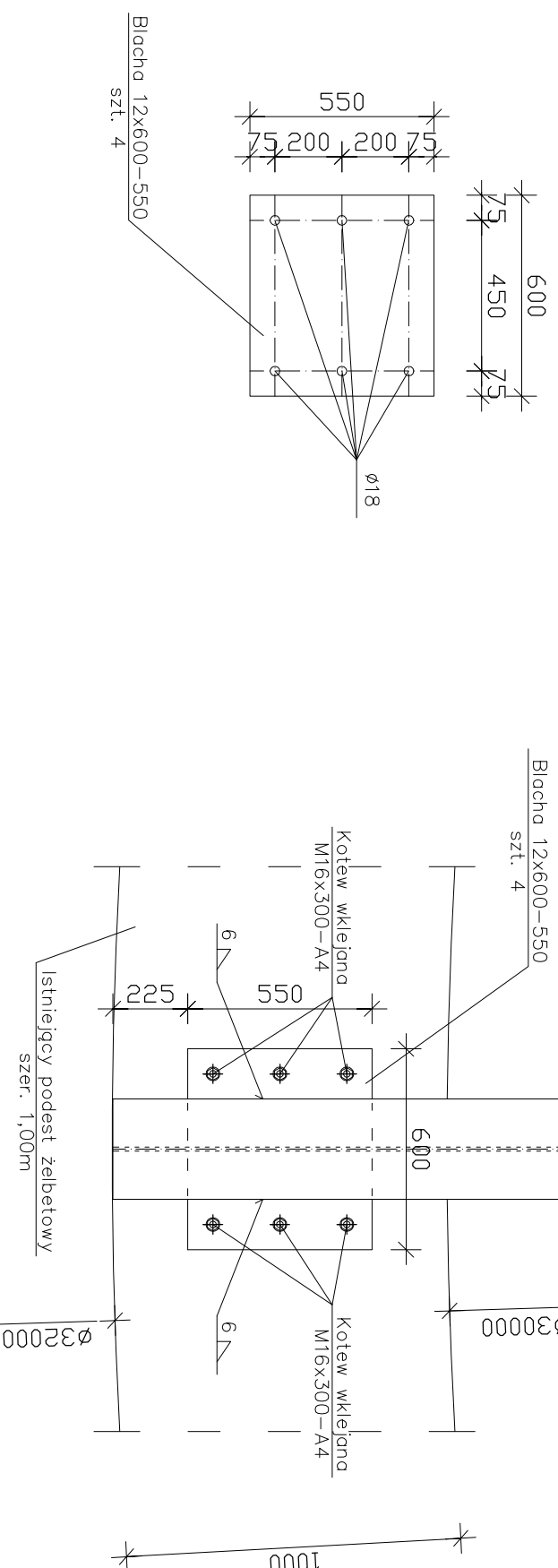
skala 1:20

PRZEKRÓJ 1-1 (KONSTRUKCJA POMOSTU ROBOCZEGO)

MODUŁ BARIERKI OCHRONNEJ



SZCZEGÓŁ "A" (ZAMOCOWANIE BELEK NOŚNYCH POMOSTU DO ŚCIAN KOMORY)



UWAGA !!!

WSZYSTKIE SPOINY NIEOPISANE NA RYSUNKU WYKONAĆ JAKO 0,7 GRUBOŚCI CIENIEJSZEGO Z ŁĄCZONYCH ELEMENTÓW
PROJEKTOWANE BARIERKI OCHRONNE WYKONAĆ Z PROFILI RUROWYCH 48.3/3.6mm I 26.9/2.6mm. WYSOKO ŚCI 1100mm Z BORTNICAMI/KRAWĘŻNIKAMI WYSOKOŚCI 200mm ZE STALI NIERDZEWNEJ 1.4404 (00H17N14M2) - SZCZEGÓŁY KONSTRUKCYJNE WW ELEMENTÓW, W TYM POŁĄCZEŃ MONTAŻOWYCH, POSADOWIENIEN SŁUPÓW NA ISTNIEJĄCEJ PŁYTCIE DENNEJ Itp. WG PROJEKTU WYKONAWCZEGO

ESKO-CONSULTING Sp. z o.o.
ul. Ścieżna 112/38, 53-111 Wrocław
BIURO: ul. Sikorskiego 19, 65-454 Żabłona Góra
tel. (69) 451-95-86, fax (69) 451-95-85
e-mail: sekretariat@esko.cong.pl

ESKO
CONSULTING

Branża: ARCHYTEKTONICZNA I KONSTRUKCYJNA

Nazwa zamówienia: Modernizacja oczyszczalni ścieków w Kłodzku

Skala: 1:20

Tytuł rysunku: OTWARTA KOMORA FERMENTACJI
Konstrukcja pomostu roboczego

Nr rys.: 11/PB

Projektował: mgr inż. Władysław Hobyśz

Upr. bud. 49192/2G do projektowania
bez ograniczeń w spec. konstr.-budowlanej

podpis: 09.2019r.

Opracował: mgr inż. Barbara Żok

Upr. bud. 49192/2G do projektowania
bez ograniczeń w spec. konstr.-budowlanej

podpis: 09.2019r.

Sprawił: mgr inż. Marcin Sobczyk

Upr. bud. LBS/00081/P00K/08 do projektowania
bez ograniczeń w spec. konstr.-budowlanej

podpis: 09.2019r.