

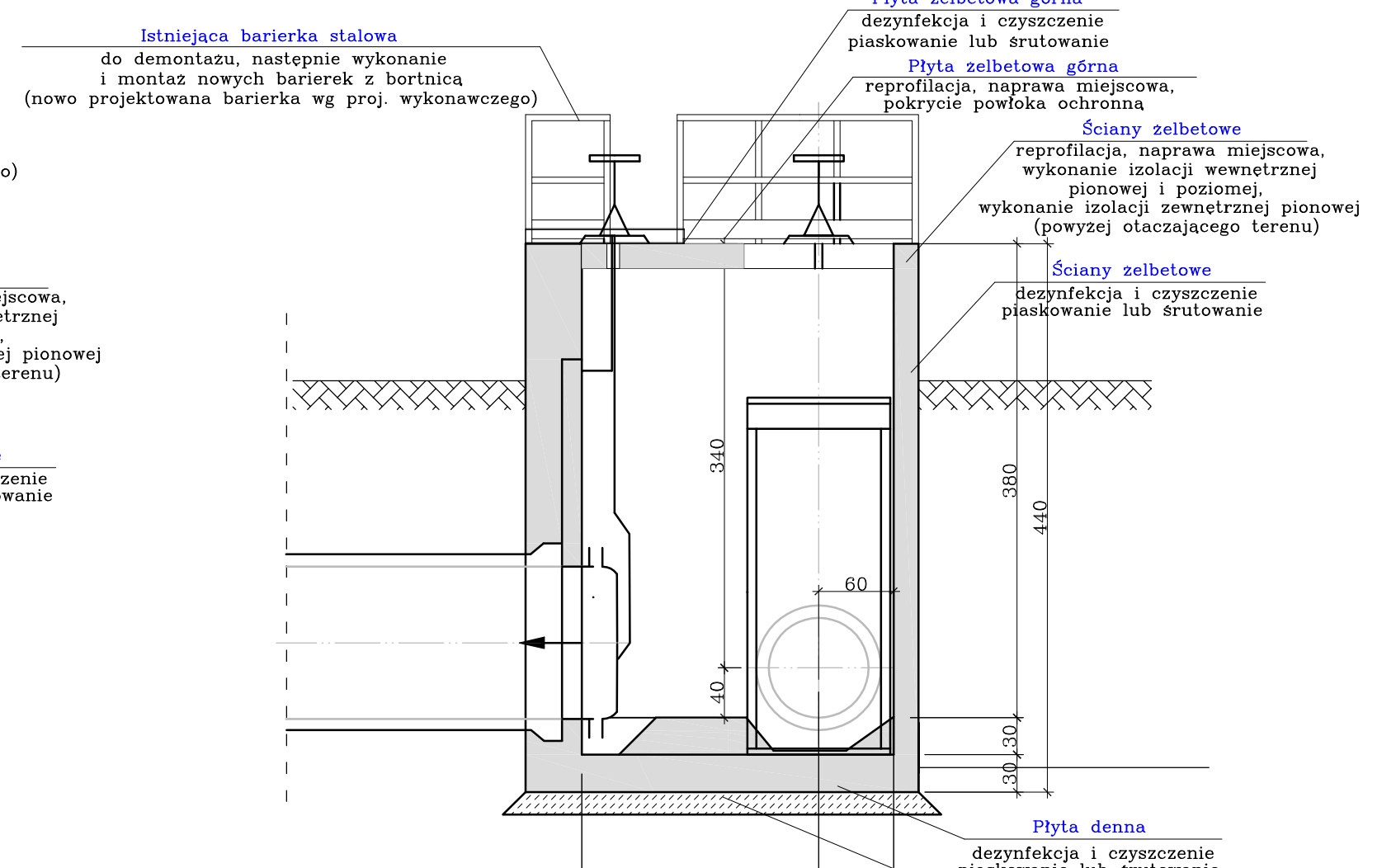
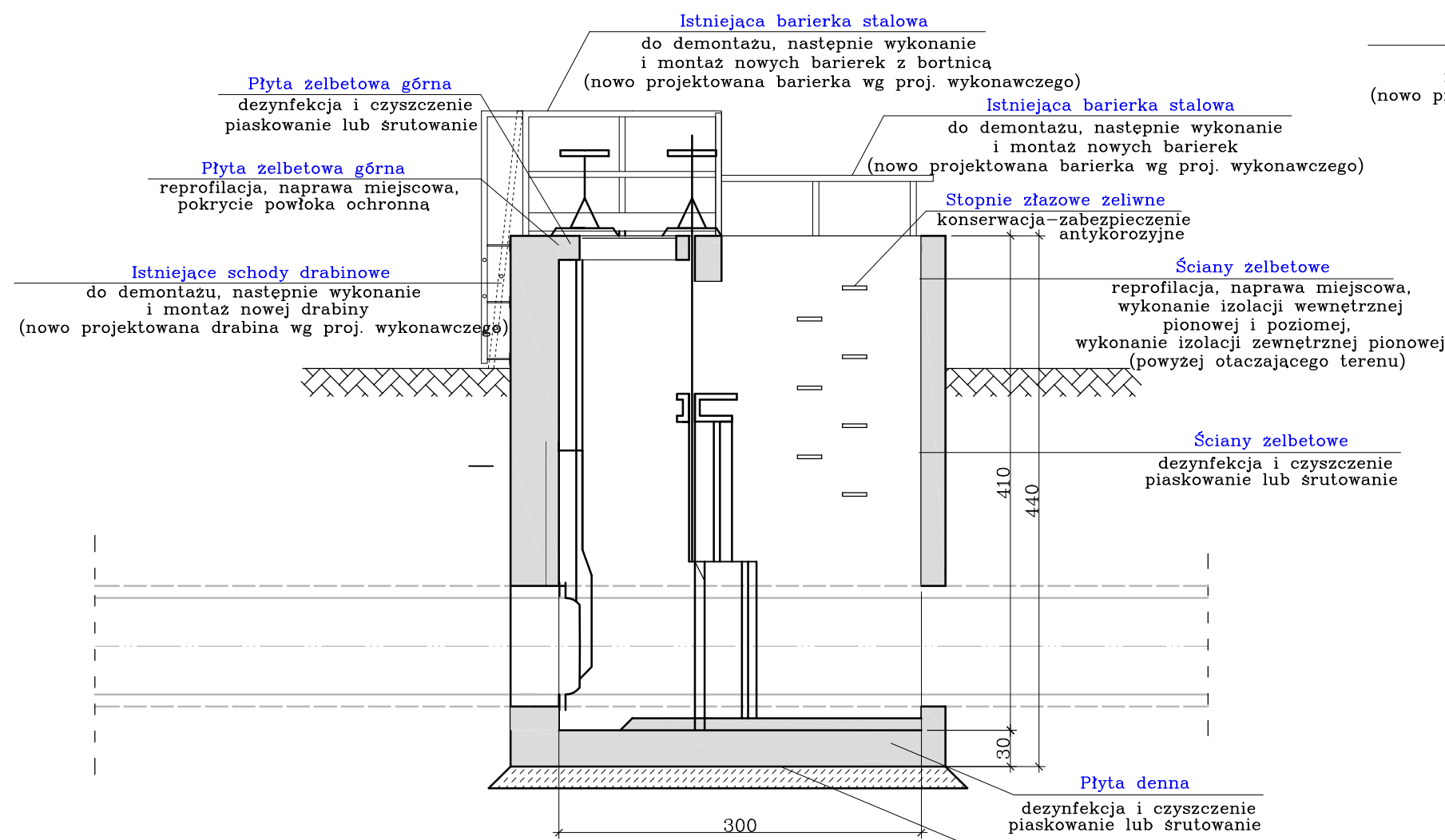
MODERNIZACJA OCZYSZCZALNI ŚCIEKÓW W KŁODZKU

KOMORA POŁĄCZENIOWA

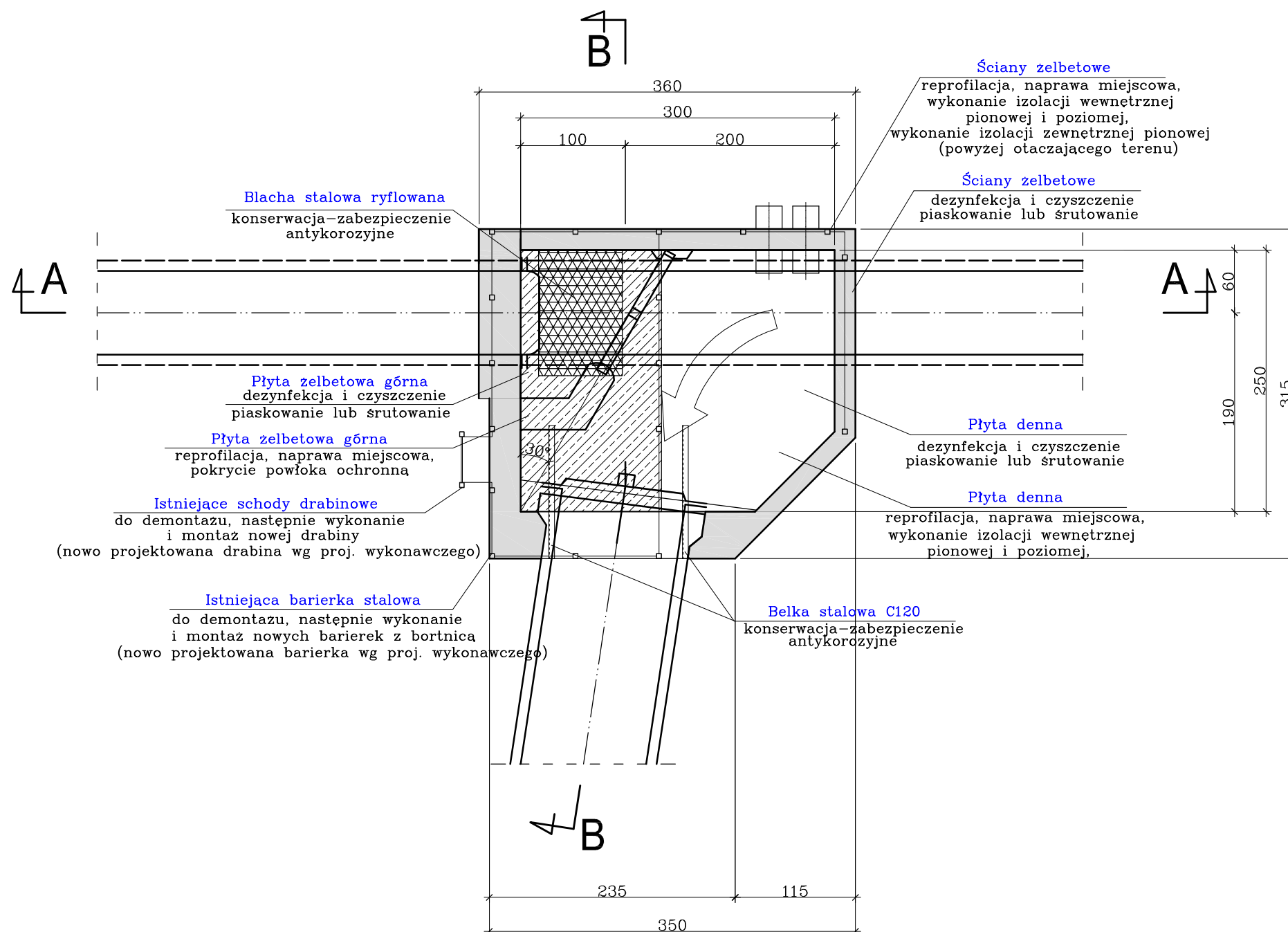
SKALA 1:50

PRZEKRÓJ A-A

PRZEKRÓJ B-B



RZUT POZIOMY



ESKO-CONSULTING Sp. z o.o. ul. Ślężna 112/38, 53-111 Wrocław BIURO: ul. Sikorskiego 19, 65-454 Zielona Góra tel. (68) 451-85-86, fax (68) 451-85-85 e-mail: sekretariat@esko.org.pl		ESKO CONSULTING	
Branża:	ARCHITEKTONICZNA I KONSTRUKCYJNA		
Nazwa zamówienia:	Modernizacja oczyszczalni ścieków w Kłodzku- komora połączeniowa		Skala: 1:50
Tytuł rysunku:	KOMORA POŁĄCZENIOWA Rzut poziomy, przekrój A-A, przekrój B-B		Nr rys.: 12/PB
Projektował:	mgr inż. Władysław Holysz	Upr. bud. nr 49/92/2/3 do projektowania bez ograniczeń w spec. konstr.-budowlanej	podpis 09.20.15.
Opracował:	mgr inż. Barbara Żok		podpis 09.20.15.
Sprawił:	mgr inż. Marcin Sobczyk	Upr. bud. L55/0081/P00/K08 do projektowania bez ograniczeń w spec. konstr.-budowlanej	podpis 09.20.15.